



UZIPRO

CATÁLOGO CLICK & FEEL 2024

UZIPRO
ATELIER HOSTELERÍA

link en imágenes*

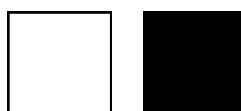
CHAQUETAS HOMBRE



CHAQUETA FIRENZE

Nuestra chaqueta más vendida.

Chaqueta con cuello de oficial cuadrado, sistema de cierre con botones de presión ocultos, bolsillo en la manga izquierda, abertura laterales a la altura de la cintura. confeccionada en 65% poliéster - 35% algodón. Disponible en color negro, en manga corta o larga desde la talla 00 a la 8.



CHAQUETA C-ONE

Podríamos decirte que esta chaqueta es la pero preferimos dejarte los detalles técnicos. ¿Te gustaría en blanco? Pues también la tenemos.

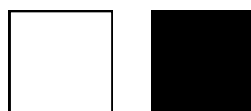
Chaqueta de cocina para hombre con cuello oficial, broches ocultos, bolsillo para bolígrafo a lo largo del peto y aberturas laterales. Concepto HYBRID WEAR: peto + zona lumbar + puños en tejido 65% poliéster 35% algodón, y el resto en malla 60% algodón 40% poliéster. Disponible en manga corta o larga desde la talla 00 a la 8.



CHAQUETA LYON

¿Un fondo de armario, un básico? Como prefieras llamarle, la chaqueta LYON es ideal para equipar tu cocina.

Chaqueta de cierre cruzado con botones de presión inoxidable. Fuelle en espalda que facilita el movimiento. Bolsillo pequeño en manga e interior de pecho. Ideal para escuelas, hoteles, etc... Excelente relación calidad/precio. También disponible en manga corta. Confeccionada en 65% poliéster-35% algodón.



link en imágenes*



CHAQUETAS HOMBRE

CHAQUETA OTTAVIO

Chaqueta de cocina para hombre blanca.

Chaqueta blanca de manga larga. Su tejido EXTRA DRY en la espalda facilita la transpiración del cuerpo. Repele el agua. Botones de presión ocultos inoxidables no en contacto con la piel. Comodidad, transpirabilidad, gran rendimiento, no necesita plancha. Confeccionada en 100% Microfibra 130gr/m2. Disponible en color negro y manga corta.



CHAQUETA LE MANS

Chaquetilla de cocina slim fit de manga larga, cuello mao, tejido stretch, espalda transpirable, con bolsillo en manga izquierda. Confeccionada en 65% poliéster y 35% algodón.

Disponible en manga corta y en color negro.



link en imágenes*

CHAQUETA TIME

Chaqueta de cocina para hombre ligera y cómoda. Broches ocultos en el centro de la parte delantera, bolsillo en el pecho, aberturas laterales. Cuello y bolsillo de malla 100% poliéster. Tejido nido de abeja 50% poliéster 50% algodón. Disponible en blanco o negro, en manga corta o larga desde la talla 00 a la 8.

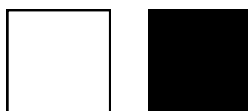


CHAQUETAS MUJER



CHAQUETA SIENNE

Chaqueta de cocina para mujer con cuello oficial cuadrado, broches ocultos, bolsillo para bolígrafo en la manga izquierda y aberturas laterales. Modelo personalizable gracias al concepto C-YOU. Tejido 65% poliéster 35% algodón. Disponible en blanco, o negro, en manga corta o larga desde la talla 00 a la 6.



link en imágenes*

CHAQUETA LIVERPOOL

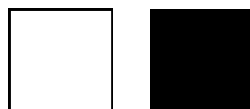
Chaqueta de cocinera.
67% poliéster, 33% algodón.

Disponible en dos colores:



CHAQUETA MICROFIBRA

Chaqueta de cocinera en manga larga con puños vueltos. Abrochada con corchetes ocultos en tapeta cruzada. Tejido microfibra hidrofugada combinada con rejilla transpirable en espalda, hombros y interior de mangas. Bolsillo lateral en manga. Tejido repelente al agua, suave al tacto y muy ligero. Disponible en los siguientes colores:



CHAQUETAS MUJER

CHAQUETA GREY MIX

Chaqueta de cocina gris jaspeado confeccionada en 65% poliéster y 35% algodón (150gr/m²). Bolsillo en manga izquierda.

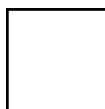
Disponible en color gris.



CHAQUETA 4125

- Cierre con corchete oculto
- Cuello mao y puño de manga de rib
- Costuras sobrecargadas
- Trabilla sujeta delantal
- Bolso en manga compartimentado y bolso central
- Manga ajustable

Disponible en color blanco, negro y marrón.



CHAQUETA KHAO

Espectacular chaqueta que puedes usar tanto en cocina como en sala. Con una sencillez abrumadora esta chaqueta es ideal para una jefa de sala. También está disponible en negro.



link en imágenes*

DELANTALES SALA

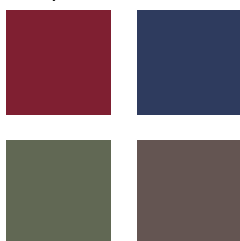


DELANTAL JERSEY

Dale una imagen fresca a tus camareros y camareras. Cualquiera de estos colores aportará frescura a tu restaurante como una lechuga recién cortada.

Delantal de polialgodón de 200 g/m², con medidas de 85 x 80 cms. Caracterizado por el contraste del negro bruto presente en los cordones de la cintura, en el cordón ajustable del cuello, en el cierre giratorio y en el ojal con logo.

Disponible en varios colores:



DELANTAL MELBOURNE

Delantal de peto cruzado para asegurar el extra de comida que le aporta. Podrías salir a la calle con el puesto y sin darte cuenta. Tejido denim rico en algodón.

55% Algodón | 45% Poliéster

82 cm x 72 cm.

Disponible en dos colores:



DELANTAL BOULEVARD

Menos mal que nos queda Portugal. De allí vienen estos delantales alucinantes. Y los tenemos en stock para ti. ¿Qué color te gusta más?

- Bolsillos en los laterales
- Bolsillo para bolígrafo en el pecho
- Bolsillo interior para móvil
- 45% Algodón | 38% Spandex | 17% Poliéster
- Talla única - 33"L x 30"W · 85 cm x 75 cm.

Disponible en dos colores:



link en imágenes*

DELANTALES SALA

DELANTAL SUN

65% Poliéster | 35% Algodón
Talla única – 33”L x 30”W · 85 cm x 75 cm
Bolsillo frontal dividido en dos partes
Tiras ajustables con hebilla.

Disponible en varios colores:



[link en imágenes*](#)

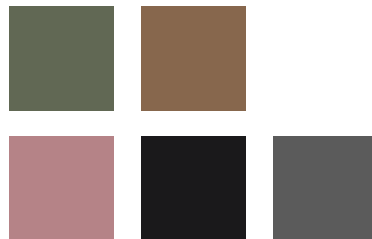


DELANTAL 6419

Los cortes en el delantero, la goma elástica con el claim de la marca y la variedad de colores han hecho triunfar a este delantal de cocina.

- Tira en cuello de goma elástica con claim de la marca
- Cintas para atar
- Bolso en lateral derecho

Disponible en varios colores:



DELANTAL 6424

Delantal sin peto corto.

- Delantal corto
- Ajustable con cinta
- Dos bolsos de gran capacidad
- Puede combinarse con cualquier pantalón de la colección

Disponible en varios colores:



DELANTALES COCINA



DELANTAL PETO CRUZADO UNP

Delantal de peto cruzado por la espalda.

Disponible en los siguientes colores:



DELANTAL PETO DLMS

Disponibilidad en varios colores, consultad con Unipro.

link en imágenes*



PRENDAS SUPERIOR SALA

POLERA

La polera fusiona a la perfección elementos característicos de las camisas y de los polos consiguiendo así una pieza elegante y cómoda.

- Tejido de punto
- Cuello camisero
- Fácil secado rápido y acabado antimicrobiano
- Puños rectos

Disponible en tres colores



[link en imágenes*](#)

CAMISA C/MAO ESTAMPADA



Confeccionada en tejido rico en poliéster y con una proporción de elastano, se consigue una camisa resistente y cómoda, además de poseer un tacto suave y agradable. El estampado, el cuello mao o el puño estrecho como detalles de tendencia.

- Tejido con elastano que aporta un 25% de elasticidad
- Fácil cuidado y mantenimiento
- Cuello mao
- Puño recto y estrecho
- Pinzas en delantero y en la espalda

CAMISA C/MAO

Disponible tanto en color blanco como en negro. Camisa de cuello mao con los botones ocultos. Disponible también en versión femenina.



PRENDAS SUPERIOR SALA



CHAQUETA KEIRA

Disponible el modelo en versión femenina.
confeccionada en sarga de polialgodón de 190 g/m2
Disponible desde la talla S hasta la 3XL.
Variantes en blanco y negro.



POLO OXO/UNA

Polo de manga corta, corte entallado,
cuello camisero. 2 botones ocultos en
tapeta delantera, aberturas laterales.
Punto 60% algodón 40% poliéster. 180
gramos/m2. Disponible en manga corta o
larga desde XS a 2XL.

Disponible en los siguientes colores:



CAMISA 2136

Confeccionada en tejido rico en poliéster y con una
proporción de elastano, se consigue una camisa resistente
y cómoda, además de poseer un tacto suave y agradable.

- Tejido con elastano que aporta un 25% de elasticidad
- Fácil cuidado y mantenimiento
- Cuello camisero
- Puño inclinado y sardinetas largas y estrechas
- Cierre inclinado con broches

Disponible en color:



link en imágenes*

PANTALONES SALA



PANTALÓN 4019/4020

Pantalón elástico, disponible para mujer y hombre, con una resistencia mayor frente a pantalones ricos en algodón y de fácil cuidado. Además de poseer solidez de color frente a salpicaduras de lejía.

- Tejido con EME que aporta un 18% de elasticidad
- Tacto suave
- Buena transpirabilidad
- Bolso trasero cerrado con botón
- Doble costura en entrepierna y lateral hasta la cadera

Disponible en los siguientes colores:



PANTALÓN 4018

Confeccionado en punto y con un lavado a la piedra para adoptar una apariencia más urbana. El efecto push up realza las curvas resaltando la forma de la silueta.

- Tejido con elastano que aporta un 20% de elasticidad
- Doble costura en entrepierna y costura exterior
- 5 bolsillos

Disponible en los siguientes colores:



PANTALÓN 4015

Destaca de esta pieza su diseño innovador. Con un bolso central ideado para sustituir al delantal, este pantalón jogging fusiona dos prendas en una.

- Tejido con elastano que aporta un 17% de elasticidad
- Bolsillo central efecto delantal
- Fácil cuidado y mantenimiento

link en imágenes*

PANTALONES COCINA

PANTALÓN 4009

Con un tejido especialmente fino y malla de punto en ambos laterales, este pantalón posee la combinación perfecta para mantener una buena sensación térmica y permitir la libertad de movimientos. La cintura es elástica.

- Tejido con EME que aporta un 18% de elasticidad
- Tacto suave
- Buena transpirabilidad
- Bolso trasero cerrado con botón
- Doble costura en entrepierna y lateral hasta la cadera

Disponible en los siguientes colores:



PANTALÓN 1027 y 1028

Goma y cordón en cintura.
 Dos bolsillos delanteros.
 Composición: 67% Poliéster 33% Algodón

Pantalón 1027 en color negro, el 1028 es su misma versión con rayas blancas.



[link en imágenes*](#)

PANTALÓN ENOCH

Sabemos que os gustan los pantalones pitillo, pues aquí tenéis uno de algodón y diseño italiano.
 ¡Toma ya!

Disponible en color negro.
 Disponible en las tallas de la XS a la 4XL.



CALZADO



S3

Zapato con puntera de seguridad. Plantilla antiperforación y antideslizante. Zapato impermeable y completamente transpirable para ofrecer una mayor comodidad. Fabricado de una manera sostenible.

YINN

Tenemos una novedad en Unipro, un zapato impermeable y lavable en lavadora (hasta 40°). Fabricado mediante inyección directa, el corte y la suela se fusionan formando uno solo, evitando el cosido y pegado. La suela está confeccionada en poliuretano mono densidad, ligero, flexible y amortiguador de impactos en la pisada.



VIPER

Zapato de cocina impermeable, diseño vanguardista, caña de microfibra carbono tex, forro interior de cuero, antideslizante gracias al concepto TSAR: suela SSR, posee hoy en día el mayor coeficiente de adherencia que existe en el mercado.

Debido a la composición de la suela SSR resistente al deslizamiento, es única en el mercado de suelas tecnológicas.

DARK

Zapatilla con un estilo deportivo que disimula su funcionalidad. Perfectamente ajustable al pie ya que no dispone de cordones. Es un modelo que ofrece una protección extra con su suela antideslizante. Su empeine está tratado para repeler los líquidos.



link en imágenes*

ACCESORIOS CABEZA

BANDANA COLOR SKULLS

Bandana con motivos de calaveras de colores confeccionada totalmente en algodón.



BANDANA HEARTS

Bandana con motivos de corazones confeccionada totalmente en algodón.



GORRO VELCRO

Gorro cocina talla única, cierre velcro.
65% Poliéster 35% Algodón.

Disponible en varios colores:



link en imágenes*

UNIPRO

ATELIER HOSTELERÍA

escríbenos

unipro@uniformeshosteleria.com

visítanos

[unipro](http://unipro.com)